

COMPETENZE CULTURALI DI BASE & SOFT SKILL

Competenze alfabetiche e linguistiche	Italiano - Inglese
Competenze matematiche, scientifiche e tecnologiche	Matematica e Fisica - Scienza
Competenze storiche, geografiche, giuridiche ed economiche	Economia - Diritto Etica e Religione - Storia e Geografia
Competenza digitale	Tecnologia dell'informazione Comunicazione
Competenza di cittadinanza	Cittadinanza attiva
Competenze personali, sociali, di apprendimento e imprenditoriali	Lavorare in gruppo, gestire il proprio sviluppo professionale, imprenditorialità, benessere fisico ed emotivo - Educazione motoria

> ORA TOCCA A TE

Scrivi la tua storia e conquista un futuro su misura per te!

> ENAIP Dalmine

dalmine@enaip Lombardia.it | 035 378511
Via F.lli Chiesa, 3 - Località Sabbio | 24044
Dalmine
(BG)
FB > @enaipdalmine | IG > enaipdalmine

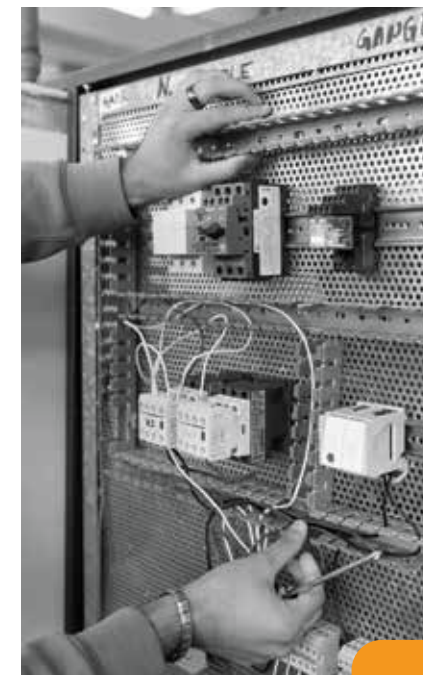
Il rispetto delle norme, sempre.

Ogni sede ENAIP applica i protocolli di legge per tutelare al meglio la sicurezza e la salute degli studenti e delle studentesse, del personale e degli ospiti.



CORSI DI FORMAZIONE PROFESSIONALE Triennio e quarta annualità

ELETTRICISTA & IMPIANTI INDUSTRIALI



Operatore elettrico installazione/manutenzione di impianti elettrici industriali e del terziario.

Per aspiranti connettori elettrici, dai 14 ai 17 anni.

Scopri il valore di un puzzle perfetto.

Dopo aver disegnato e realizzato un impianto elettrico, è necessario creare le connessioni che servono al perfetto funzionamento generale. Come in un puzzle, ogni componente deve facilitare l'incastro.



WWW.ENAIPLOMBARDIA.EU



DOPO LA TERZA MEDIA

Stage all'estero

Attraverso il programma Erasmus (EuRopean Community Action Scheme for the Mobility of University Students) - Enaip organizza stage all'estero.

Didattica a distanza, da noi per voi.

A tutte le persone iscritte viene abilitata gratuitamente la licenza personale Microsoft Office 365, un insieme di strumenti per attività di apprendimento:

- > una casella/indirizzo di posta elettronica
- > strumenti Office
- > l'accesso a Microsoft Teams per la formazione
- > uno spazio di archiviazione in Cloud di 1 terabyte

CON IL CORSO DI OPERATORE

ELETTRICO imparerai a installare e fare manutenzione. **Saprai leggere ed applicare lo schema elettrico seguendo le tracce dell'impianto per poi posare i cavi**, collegare le apparecchiature e testarne il funzionamento generale. Saprai intervenire nella normale manutenzione degli impianti e diagnosticare, nonché risolvere, eventuali guasti.

ACQUISIRAI DIVERSE COMPETENZE

oltre alla lettura del disegno elettrico e del progetto, **saprai elaborare nuove soluzioni tecniche e progettare un impianto definendo le caratteristiche ed i materiali da utilizzare**. Approfondirai la conoscenza e l'utilizzo di programmi informatici; saprai utilizzare strumenti e attrezzature adeguati

per la realizzazione di un impianto elettrico con posa delle canalizzazioni e riparazione dei guasti.

Possibilità di accedere ai percorsi **IFTS di Formazione Tecnica Superiore** e possibilità di **frequentare il 5° anno e ottenere il Diploma di Scuola secondaria superiore**: avrai diversi sbocchi professionali presso le imprese di installazione industriali ed artigiane e nei cantieri edili, ma anche come lavoratore autonomo ingaggiato direttamente dal cliente finale. Potrai far parte dell'ufficio progettazione impianti nelle aziende che trattano condizionamento e meccanica industriale.

HELLO FRIENDS!

Dal 2018 siamo accreditati per la Certificazione di lingua inglese rilasciata da Trinity College London: www.trinitycollege.com



NESSUN COSTO

di iscrizione grazie al finanziamento Dote Scuola Regione Lombardia. In alcuni casi sono richiesti contributi per l'acquisto di materiali e attrezzature, ad uso personale.

DURATA

dopo 3 anni Qualifica Professionale e Diploma Professionale al termine del 4° anno.

FREQUENZA

da settembre a giugno.

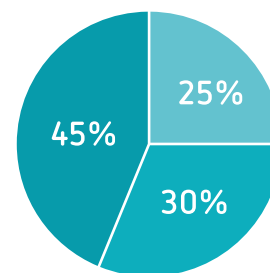
STAGE - TIROCINIO

a partire dal II anno.

APPRENDISTATO PER QUALIFICARSI LAVORANDO

la normativa prevede la possibilità di attivare un contratto di apprendistato; gli apprendisti si formeranno per una parte di ore in azienda seguiti da un tutor aziendale e per un'altra parte presso i centri di formazione ENAIP Lombardia. Qui tutte le informazioni specifiche: www.sistemaduale.lavoro.gov.it

LA FORMAZIONE > 990 ORE ALL'ANNO



> 45%
Approfondimenti culturali e competenze generali

> 30%
Acquisizione di competenze tecnico-professionali

> 25%
Stage in aziende del settore



QUALIFICA PROFESSIONALE RICONOSCIUTA E SPENDIBILE
A LIVELLO NAZIONALE E COMUNITARIO.